

Bilag til Borgerrådgiverens årsberetning 2014.

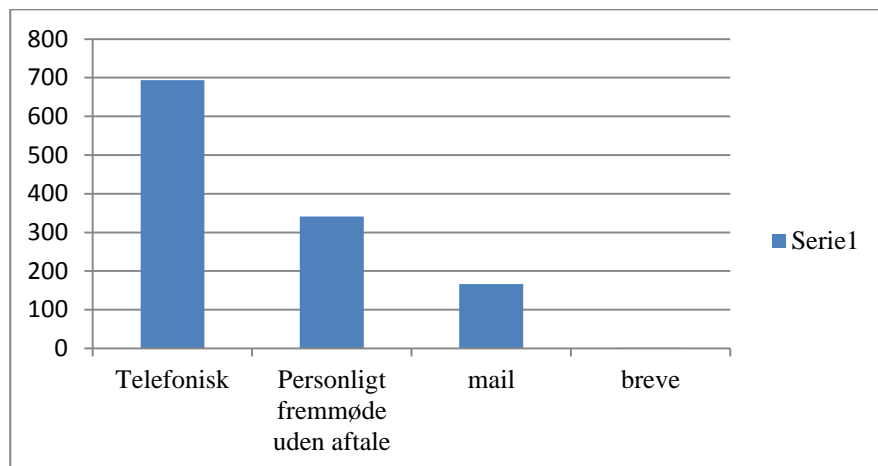
Førstegangshenvendelser 2014/2013:

	Jan	Feb	Mar	Apr	Maj	Jun	Jul	Aug	Sep	Okt	Nov	Dec	Total
2014	174	155	127	112	100	75	67	79	91	101	69	53	1203
<i>2013</i>	<i>121</i>	<i>123</i>	<i>162</i>	<i>121</i>	<i>79</i>	<i>90</i>	<i>73</i>	<i>142</i>	<i>132</i>	<i>137</i>	<i>148</i>	<i>86</i>	<i>1414</i>

Henvendelsesmetoder:

	Telefonisk	Personligt fremmøde uden aftale	mail	breve	i alt
2014	694	341	166	2	1203
<i>2013</i>	<i>842</i>	<i>396</i>	<i>171</i>	<i>5</i>	<i>1414</i>

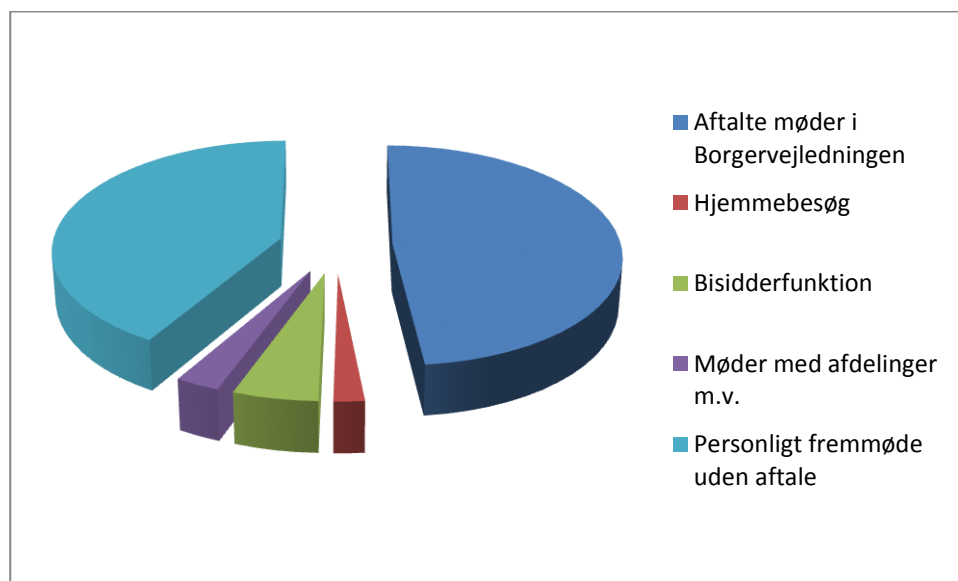
Grafisk illustreret:



Møder i 2014/2013:

	2014	2013
Aftalte møder i Borgervejledningen	397	<i>394</i>
Hjemmebesøg	16	<i>27</i>
Bisidderfunktion	44	<i>46</i>
Møder med afdelinger m.v.	23	<i>29</i>
Personligt fremmøde uden aftale	341	<i>396</i>
Møder i alt	808	<i>892</i>

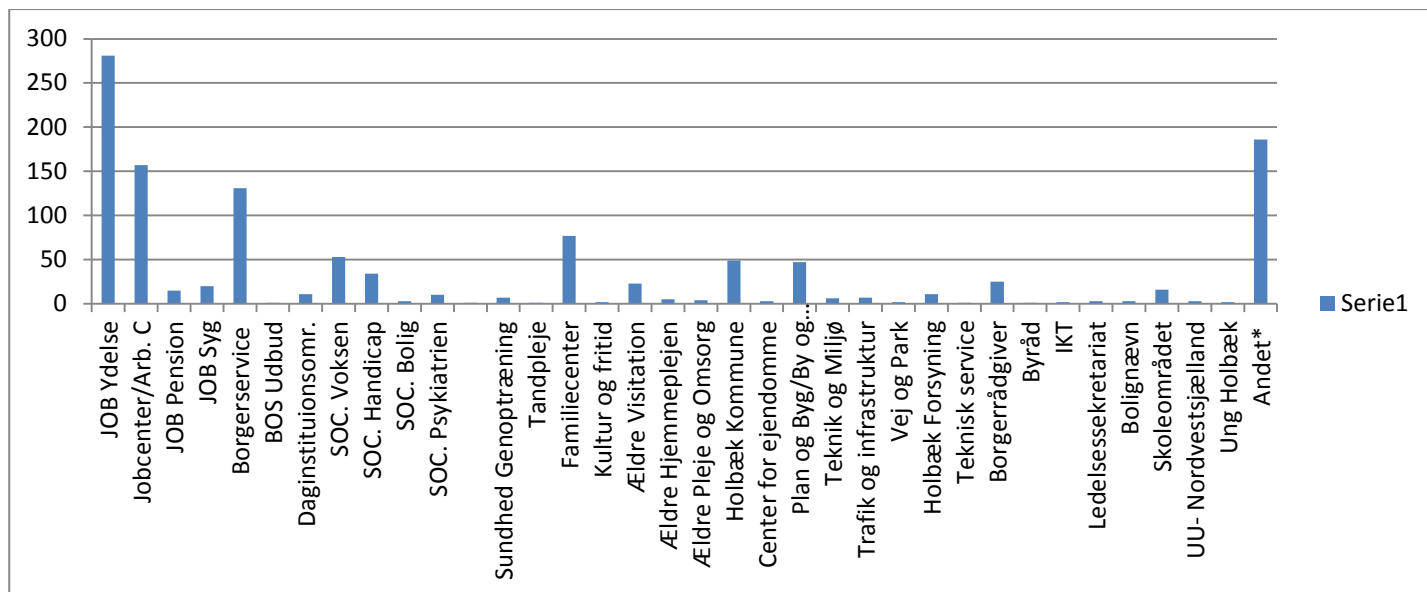
Møder 2014 set grafisk:



Førstegangshenvendelser fordelt på afdelinger:

Arb. Markedscenter:		Ældreområdet:	
JOB Ydelse	281	Ældre Visitation	23
Jobcenter/Arb. C	157	Ældre Hjemmeplejen	5
JOB Pension	15	Ældre Pleje og Omsorg	4
JOB Syg	20	<i>i alt</i>	32
<i>I alt</i>	473	Holbæk Kommune	49
BOS:		Center for ejendomme	3
Borgerservice	131	Plan og Byg/By og landskab	47
BOS Udbud	1	Teknik og Miljø	6
Daginstitutionsomr.	11	Trafik og infrastruktur	7
<i>i alt</i>	143	Vej og Park	2
Socialcenter:		Holbæk Forsyning	11
SOC. Voksen	53	Teknisk service	1
SOC. Handicap	34	Borgerrådgiver	25
SOC. Bolig	3	Byråd	1
SOC. Psykiatrien	10	IKT	2
SOC. Misbrug og Forsorg	1	Ledelsessekretariat	3
<i>I alt</i>	101	Bolignævn	3
Sundhed Genoptræning	7	Skoleområdet	16
Tandpleje	1	UU- Nordvestsjælland	3
Familiecenter	77	Ung Holbæk	2
Kultur og fritid	2	Andet*	186

Grafisk opstilling over henvendelser på afdelinger:

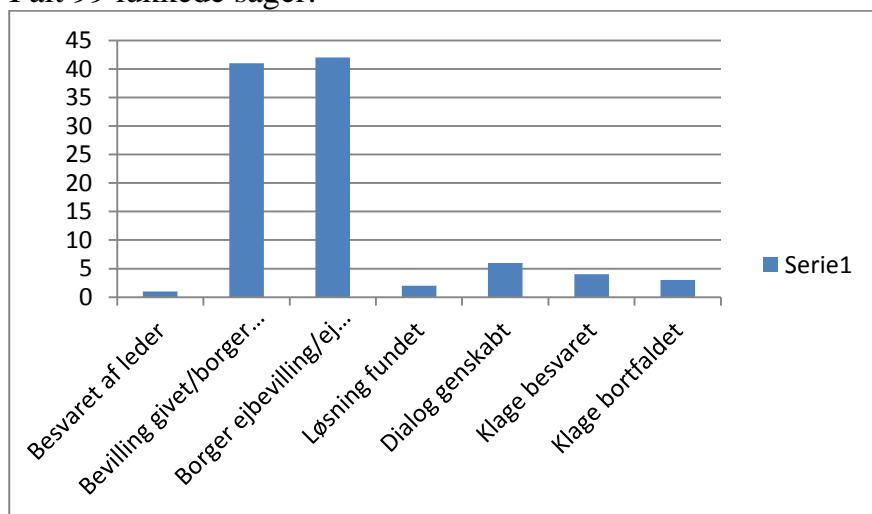


Antal oprettede sager i 2014:

Job Ydelse	55	Socialcentret Handicap	11
Jobcenter	6	Socialcentret Voksen	5
Job Syg	5	Familiecentret	7
Job Pension	1	Skoleområde	4
I alt AMC	67	By og landskab	1
Ældre Visitation	1	Teknik og Miljø	1
Borgerservice	4	Daginstitution	2

Lukkede sager i 2014:

I alt 99 lukkede sager:



De 99 lukkede sager fordelt på afdelinger, emne og udfald:

Afdeling	Emne/problem	Afslutning/resultat
Borgerservice	Daginstitutionsbetaling	Borger medhold
Borgerservice	Daginstitutionsbetaling	Bevilling givet
Borgerservice	Daginstitutionsbetaling	Bevilling givet
Borgerservice	Boligindskudslån	Løsning fundet
By og Landskab	Lokalplan	Klage besvaret
Familiecenter	Tabt arbejdsfortjeneste	Delvis medhold
Familiecenter	Særlig støtte	Borger ej medhold
Familiecenter	Sagsbehandling	Klage besvaret
Job Pens.	Førtidspension	Borger ej medhold
Job Pens.	Førtidspension	Borger ej medhold
Job syg	Stop sygedagpenge	Borger ej medhold
Job syg	Afklaring	Bevilling givet
Job syg	Stop sygedagpenge	Borger ej medhold
Job syg	Stop sygedagpenge	Borger ej medhold
Job syg	Stop sygedagpenge	Klage besvaret
Job syg	Stop sygedagpenge	Borger ej medhold
Job syg	Stop sygedagpenge	Borger ej medhold
Job Y	Enkeltydelse	Bevilling givet
Job Y	Sanktion	Bevilling givet
Job Y	Enkeltydelse	Delvis bevilling
Job Y	Enkeltydelse	Bevilling givet
Job Y	Enkeltydelse	Klage bortfaldet
Job Y	Enkeltydelse	Besvaret af leder
Job Y	Kontanthjælp	Borger ej medhold
Job Y	Kontanthjælp	Borger medhold
Job Y	Overlevelse	Borger ej medhold
Job Y	Kontanthjælp	Borger medhold
Job Y	Enkeltydelse	Bevilling givet
Job Y	Enkeltydelse	Bevilling givet
Job Y	Sanktion	Delvis medhold
Job Y	Overlevelse	Bevilling givet
Job Y	Kontanthjælp	Borger ej medhold
Job Y	Enkeltydelse	Borger ej medhold
Job Y	Enkeltydelse	Borger ej medhold
Job Y	Kontanthjælp	Bevilling givet
Job Y	Enkeltydelse	Bevilling givet
Job Y	Kontanthjælp	Borger ej medhold

Job Y	Kontanthjælp	Bevilling givet
Job Y	Enkeltydelse	Borger ej medhold
Job Y	Sanktion	Borger medhold
Job Y	Enkeltydelse	Borger ej bevilling
Job Y	Enkeltydelse	Borger ej bevilling
Job Y	Sanktion	Borger ej medhold
Job Y	Enkeltydelse	Borger ej medhold
Job Y	Overlevelse	Borger ej medhold
Job Y	Kontanthjælp	Borger medhold
Job Y	Enkeltydelse	Bevilling givet
Job Y	Enkeltydelse	Borger ej bevilling
Job Y	Enkeltydelse	Borger ej medhold
Job Y	Enkeltydelse	Klage bortfaldet
Job Y	Enkeltydelse	Bevilling givet
Job Y	kontanthjælp	Delvis medhold
Job Y	Enkeltydelse	Bevilling givet
Job Y	Enkeltydelse	Bevilling givet
Job Y	Sanktion	Borger medhold
Job Y	Enkeltydelse	Bevilling givet
Job Y	Kontanthjælp	Delvis medhold
Job Y	Enkeltydelse	Borger ej medhold
Job Y	Kontanthjælp	Løsning fundet
Job Y	Enkeltydelse	Borger medhold
Job Y	Kontanthjælp	Dialog genskabt
Job Y	Kontanthjælp	Bevilling givet
Job Y	Kontanthjælp	Bevilling givet
Job Y	Sanktion	Borger ej medhold
Job Y	Sanktion	Borger medhold
Job Y	Kontanthjælp	Borger medhold
Job Y	Kontanthjælp	Borger ej medhold
Job Y	Sanktion	Borger ej medhold
Job Y	Kontanthjælp	Borger medhold
Job Y	Enkeltydelse	Borger ej medhold
Job Y	§34	Borger ej medhold
Job Y	Sanktion	Borger ej medhold
Job Y	Enkeltydelse	Borger ej medhold
Job Y	Enkeltydelse	Bevilling givet
Job Y	Enkeltydelse	Borger ej medhold
Job Y	Enkeltydelse	Borger ej medhold
Job Y	§34	Borger medhold
Job Y	Klage over ydelseskontor	Klage besvaret
Jobc	Rehabilitering	Dialog genskabt
Jobc	Mentorstøtte	Borger ej bevilling

Jobc	Aktivering	Dialog genskabt
Skoleområdet	Transportgodtgørelse	Bevilling givet
Skoleområdet	Ordblindehjælp	Dialog genskabt
Soc hand	Støtte til bil	Borger ej bevilling
Soc hand	Støtte til bil	Borger ej bevilling
Soc hand	Merudgifter	Borger medhold
Soc hand	Støtte til bil	Borger ej medhold
Soc hand	Støtte til bil	Borger ej medhold
Soc visi	Bolig	Dialog genskabt
Soc visi	Praktisk hjælp	Borger ej medhold
soc visi	Personlig pleje	Borger ej medhold
soc visi	Revisitation	Borger ej medhold
Soc visi	Hjælpe midler	Borger ej medhold
Soc vo	Klage sagsforløb	Klage bortfaldet
Soc vo	Støttekontakt §85	Delvis medhold
Soc vo	Støttekontakt §85	Borger medhold
soc vo	Støttekontakt §85	Bevilling givet
Soc vo	Støttekontakt §85	Dialog genskabt
Tekn og miljø	Erstatning	Borger ej medhold