

## Borgervejlederfunktionen i Holbæk Kommune



På det gamle Rådhus, Rådhusvej 1, 1. sal tv. - 4300 Holbæk

Afrapportering

Juli kvartal 2008

## Historik.

Ifølge servicemål 1.16 og servicekvalitet 1.16.1 udarbejdes der årligt en beretning for borgervejlederfunktionen. (nu 1.14 og 1.14.1)

Direktionen har i 2007 ønsket, at der kvartalsvis blev udarbejdet en orientering hvilket også er sket for de 4 kvartaler i 2007, som har været forelagt byrådet.

Denne opgørelse er lavet af undertegnede, og vi har haft lidt svært ved at få samlet faktaoplysningerne, dels fordi ingen af os tidligere har udarbejdet en sådan afrapportering, og dels fordi oplysningerne der indgår, er information vi ikke selv har indsamlet.

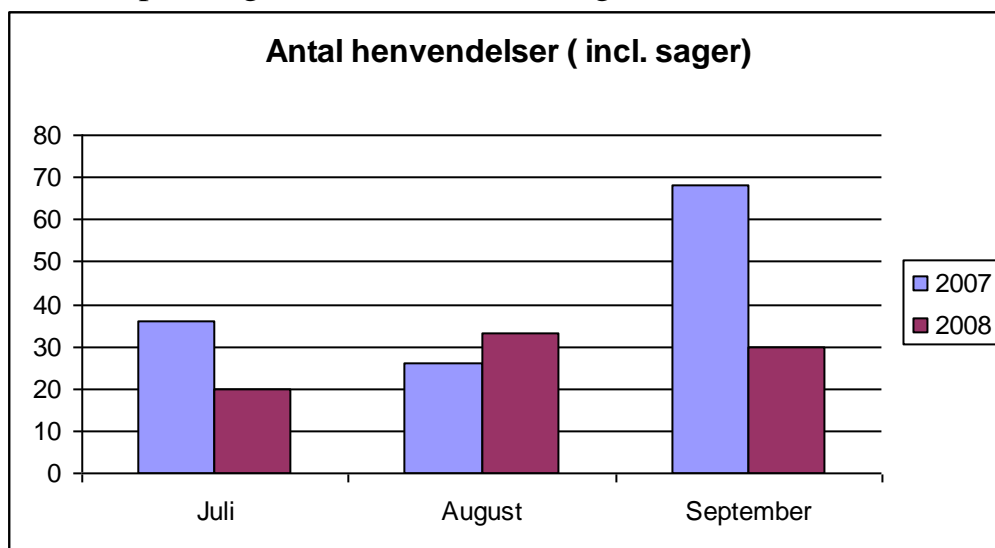
Da der årligt skal udarbejdes en beretning vil de kommende kvartalsrapporter blive reduceret i forhold til de tidligere udarbejdede, idet der fremover vil blive fulgt op af en mere detaljeret årsberetning.

Som det har fremgået af de tidligere kvartalsrapporter, registreres de emner der er blevet rejst, idet en borgerhenvendelse i nogle tilfælde indeholder flere emner.

I juli kvartal har der på denne baggrund været i alt 83 henvendelser.

	<b>Juli</b>	<b>August</b>	<b>September</b>	
<b>2008</b>	<b>20</b>	<b>33</b>	<b>30</b>	<b>i alt 83</b>
2007	36	26	68	i alt 130

Grafisk opstilling af kvartalet sammenlignet med 2007.



I perioden flyttede borgervejlederfunktionen til Strandstræde og blev udført af den daværende sekretær med hjælp af undertegnede.

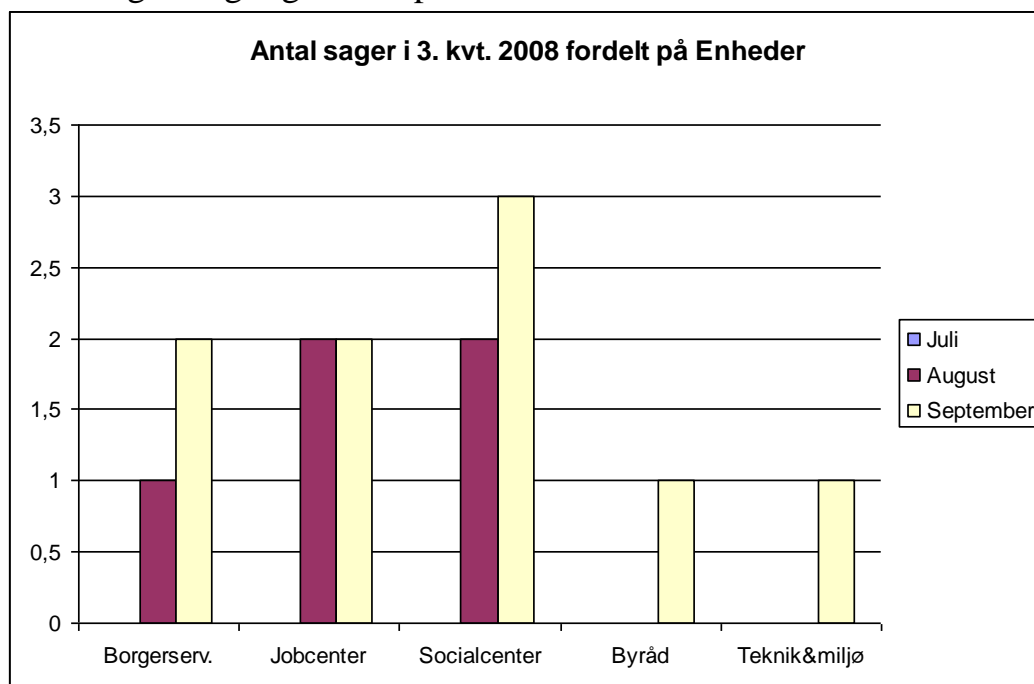
Der er i perioden oprettet 14 sager. Til sammenligning blev der i samme tidsrum i 2007 modtaget 130 henvendelser, hvoraf der blev oprettet 3 sager.

Sagerne fordeler sig på kommunens enheder som følger:

<b>Samlet antal sager i 3. kvartal fordelt på Enheder:</b>					
2008	Borgerserv.	Jobcenter	Socialcenter	Byråd	Teknik & miljø
<b>Juli</b>					
<b>August</b>	1	2	2		
<b>September</b>	2	2	3	1	1
<b>I alt</b>	3	4	5	1	1

2007	Socialcenter	Jobcenter	Jura
<b>Juli</b>			
<b>August</b>	1	1	1
<b>September</b>			
<b>I alt</b>	1	1	1

Fordeling af sager grafisk opstillet.



De rejste sager har været af vidt forskelligt omfang og omhandler emner tilhørende de enheder der fremgår af ovennævnte graf.

Holbæk den 10. marts 2008

Lars Roost Dinesen/  
borgervejleder

Lis Møller  
administrativ medarbejder.